

ARHITEKTONSKI FAKULTET SARAJEVO_ INSTITUT ZA ARHITEKTURU, URBANIZAM I PROSTORNO PLANIRANJE

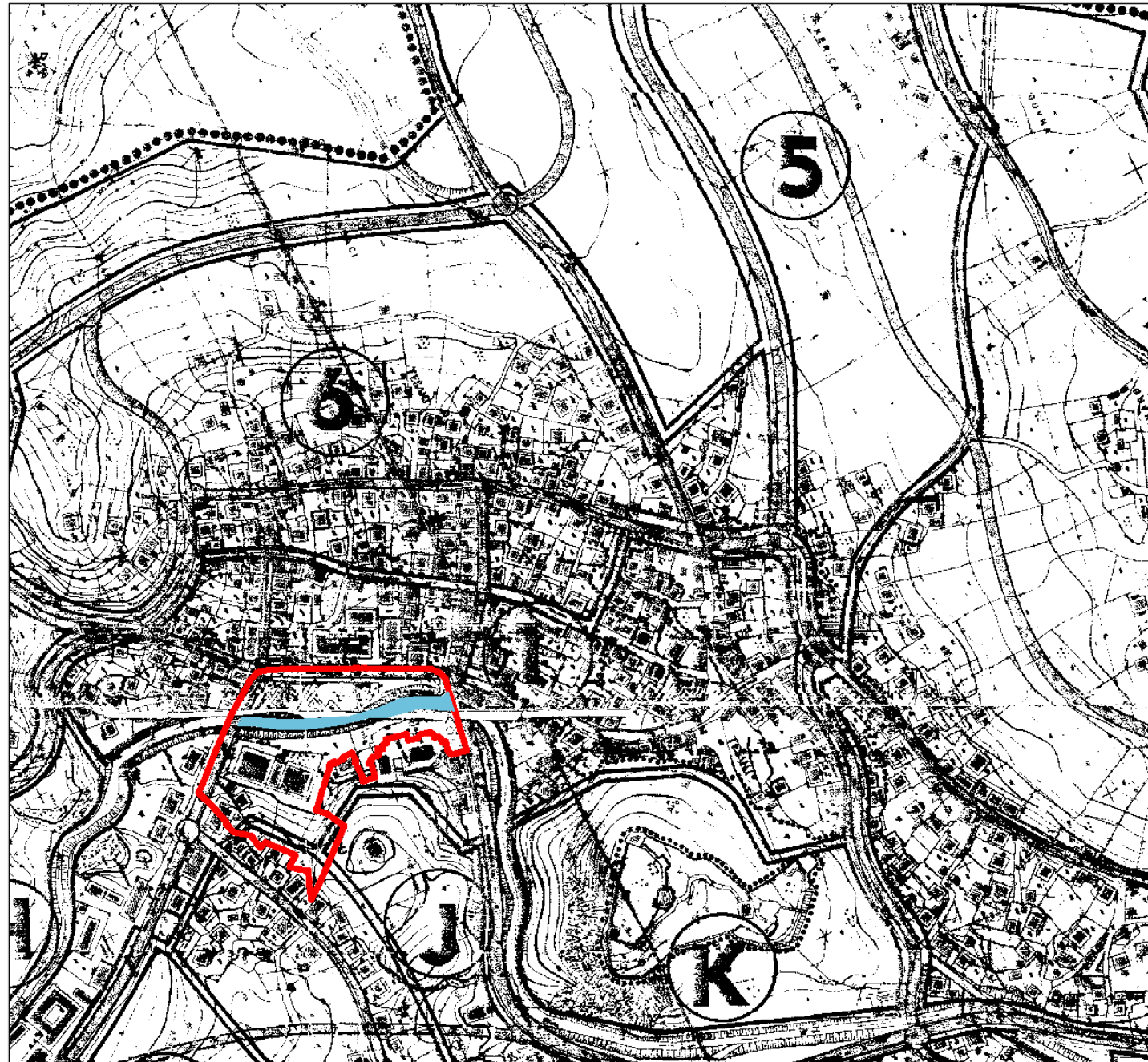
URBANISTIČKI PROJEKAT

"TEŠANJ-CENTAR" TEŠANJ

NACRT_SKRAĆENA VERZIJA

28.JULI, 2011

URBANISTIČKI PROJEKT "TEŠANJ-CENTAR" TEŠANJ NACRT_SKRAĆENA VERZIJA



URBANISTIČKI PROJEKT

"TEŠANJ - CENTAR"
TEŠANJ

NACRT_SKRAĆENA VERZIJA



IZVOD IZ
URBANISTIČKOG PLANA - TEŠANJ

MJERILO 1:1 500

LEGENDA

 Vodotok_Tešanjka

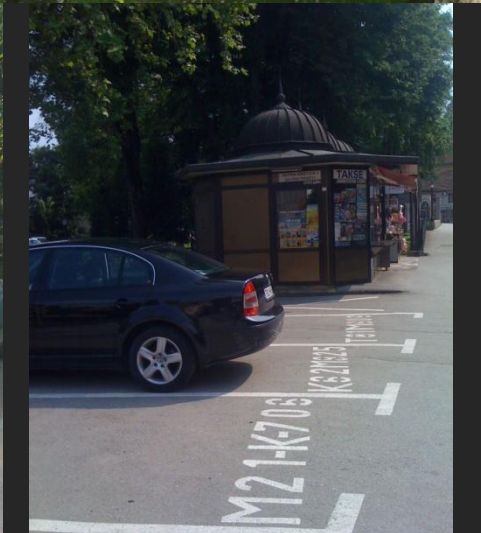
 Granica obuhvata

PRILOG BR.1
INSTITUT ZA ARHITEKTURU,
URBANIZAM I PROSTORNO PLANIRANJE

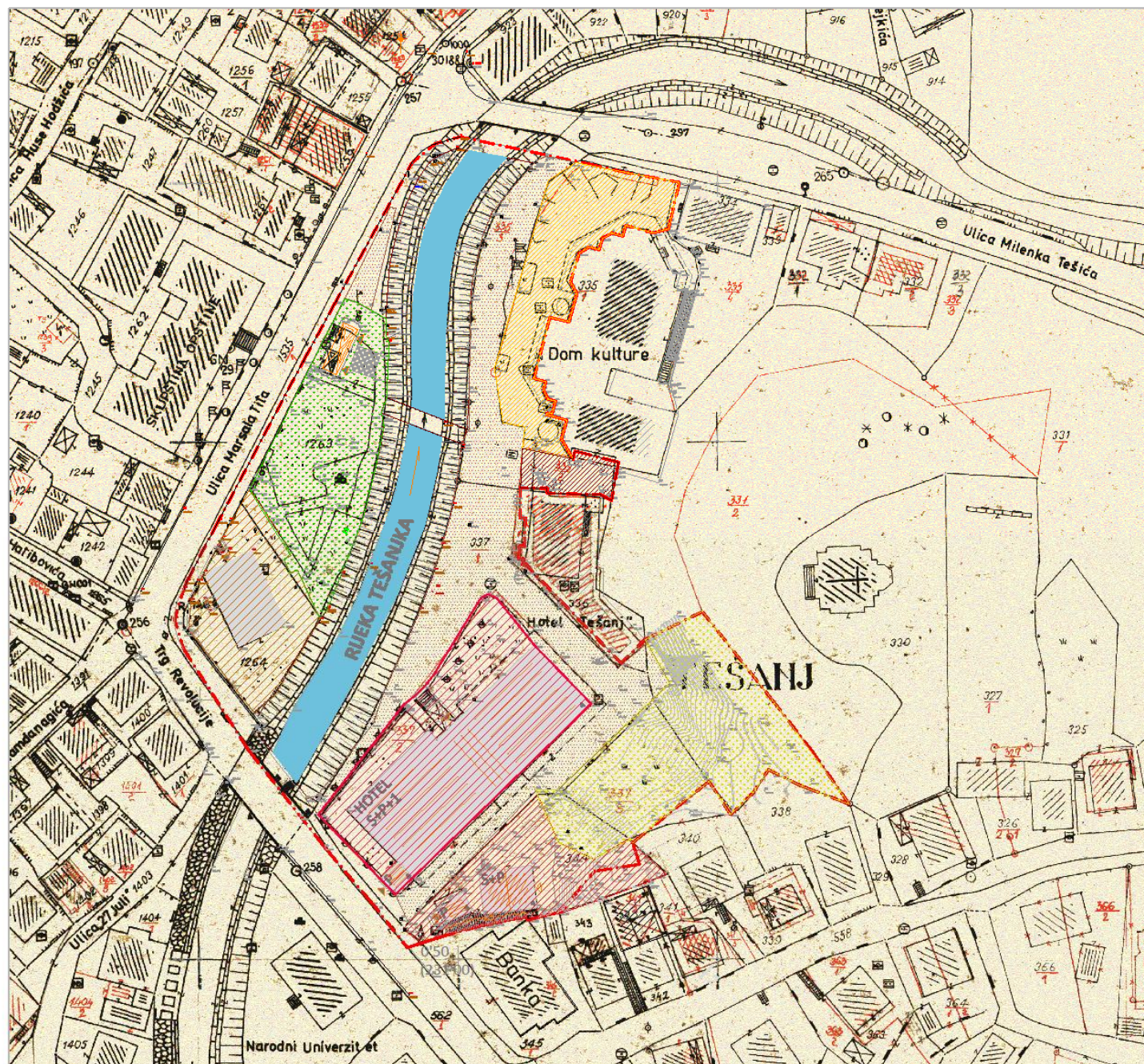
URBANISTIČKI PROJEKT _ "TEŠANJ-CENTAR" TEŠANJ _ NACRT_SKRAĆENA VERZIJA



- HOTEL_ruiniran i napušten
- ARHITEKTURA_van konteksta
- PARK_neatraktivan, fokalno neadekvatan
- PJEŠAČKE KOMUNIKACIJE_konfuzne i prekinute
- STACIONAŽA_primarna funkcija



URBANISTIČKI PROJEKT "TEŠANJ-CENTAR" TEŠANJ NACRT_SKRAĆENA VERZIJA



URBANISTIČKI PROJEKT

"TEŠANJ - CENTAR"
TEŠANJ

NACRT_SKRAĆENA VERZIJA

POSTOJEĆE STANJE
MJERILO 1:500

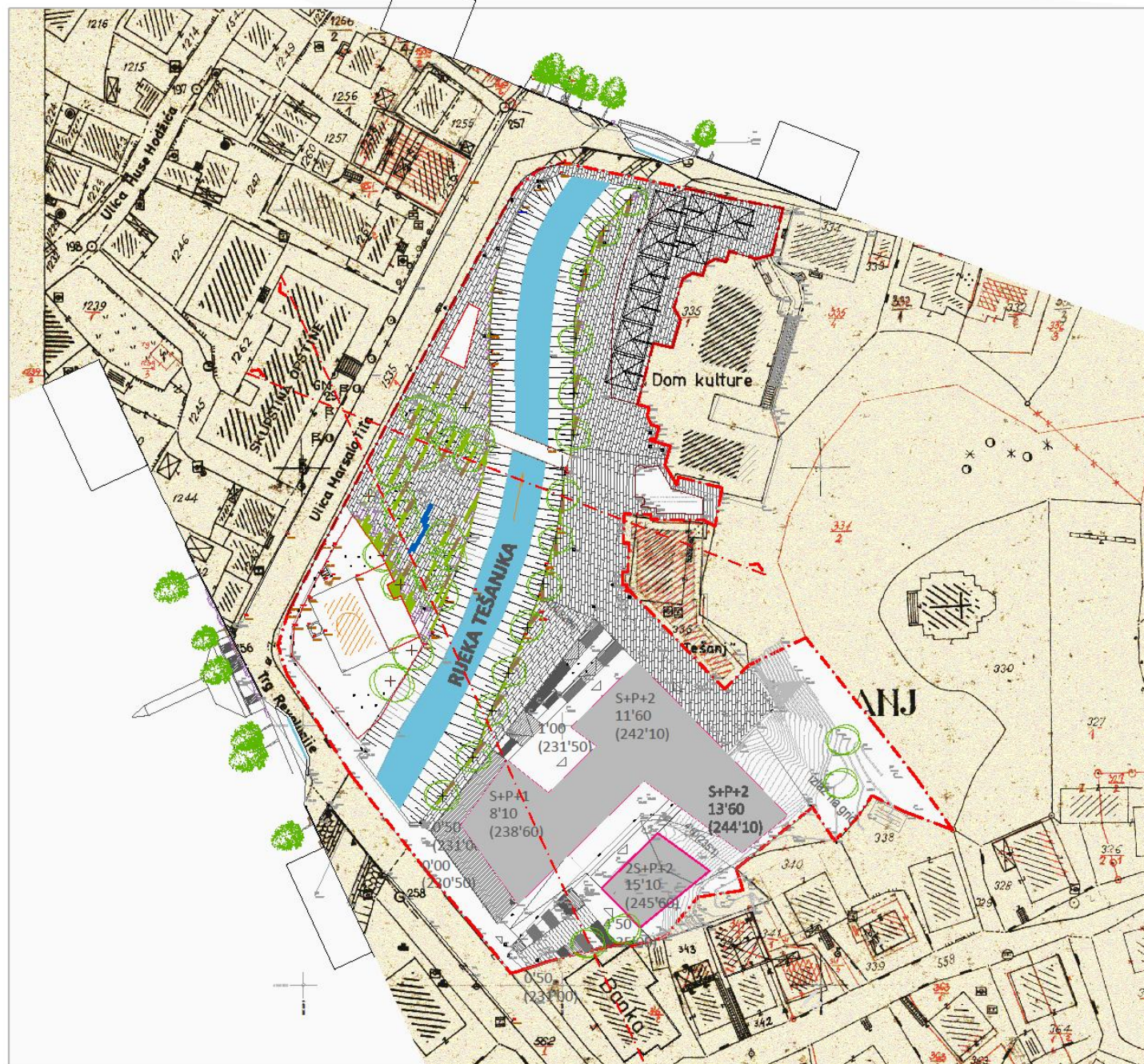


LEGENDA

- Zona hotela
P 1325,0m²
(hotel sa pristupnim trgovom)
- Džamija
P 606,0m²
(džamija sa haremom)
- Stanovanje (individualno)
P 578,5m²
- Poslovno (trgovke)
P 47,0m²
- Zelenilo (nauređena zelena površina)
P 1170,5m²
- Zelenilo (park)
P 830,6m²
- Ljetna bašta
P 710,5m²
- Memorijal
P 134,0m²
- Saobraćajna površina (koliko-pješaka komunikacija sa stacionažom) P 1846,9m²
- Pješaka komunikacija (trotoar)
- Vodotok Tešanjka
- Granica obuhvata

PROSTORNI OBUHVAT 0,99 ha PRILOG BR.2
INSTITUT ZA ARHITEKTURU,
URBANIZAM I PROSTORNO PLANIRANJE

URBANISTIČKI PROJEKT "TEŠANJ-CENTAR" TEŠANJ NACRT_SKRAĆENA VERZIJA



URBANISTIČKI PROJEKT

"TEŠANJ - CENTAR"
TEŠANJ

NACRT_SKRAĆENA VERZIJA



KONCEPT

MJERILO 1:500

LEGENDA

- Novi objekat (abdesthana, trgovke)
- Poplocajka (pješačka zona)
- Zona hotela (sa pratećim sadržajima)

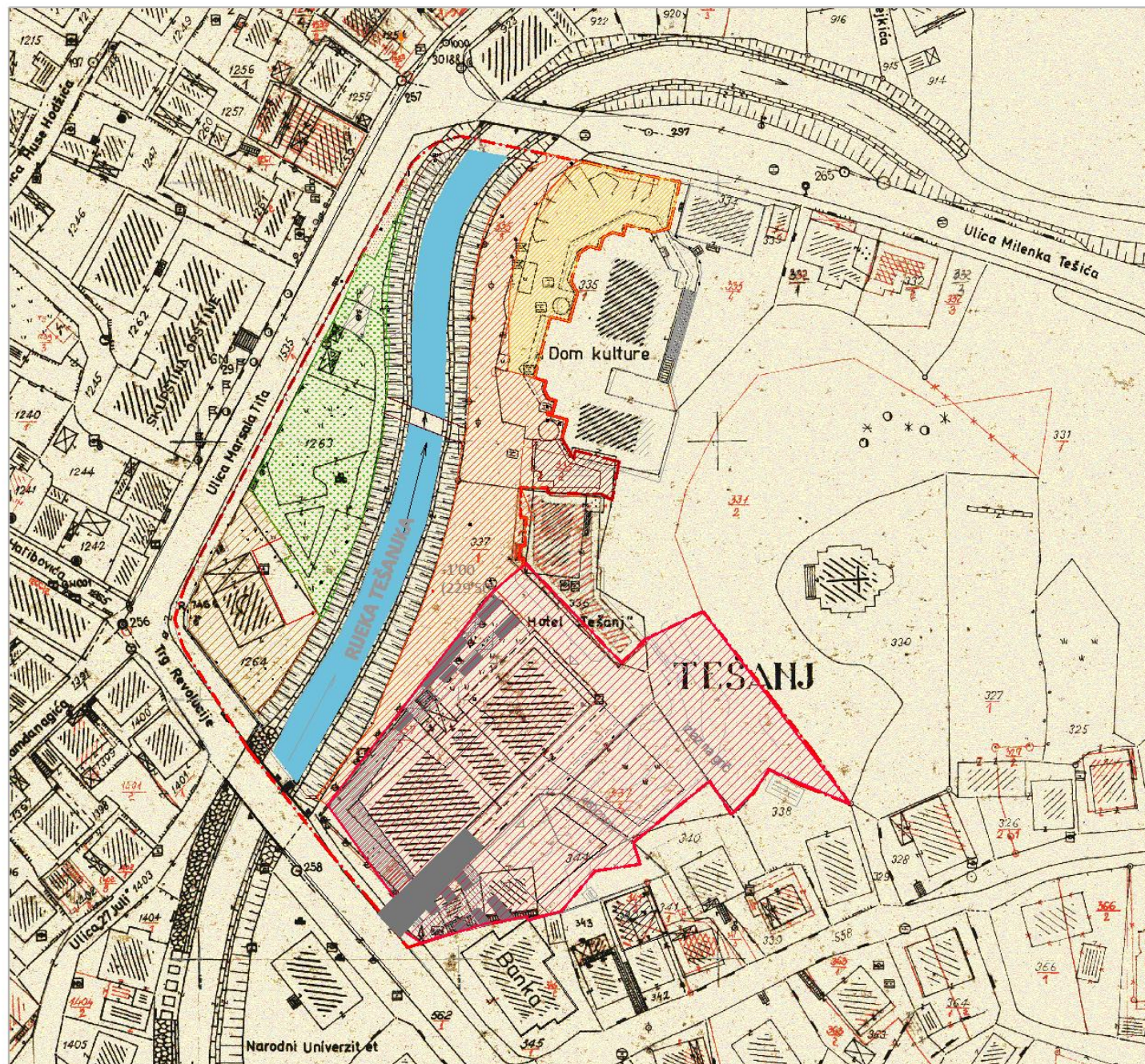
Vodotok_Tešanjka

Granica obuhvata

PROSTORNI OBUHVAT 0,99 ha

PRILOG BR.4
INSTITUT ZA ARHITEKTURU,
URBANIZAM I PROSTORNO PLANIRANJE

URBANISTIČKI PROJEKT "TEŠANJ-CENTAR" TEŠANJ NACRT_SKRAĆENA VERZIJA



URBANISTIČKI PROJEKT

"TEŠANJ - CENTAR"
TEŠANJ

NACRT_SKRAĆENA VERZIJA

NAMJENA POVRŠINA
MJERILO 1:500



LEGENDA

-  Zona hotela
P 3672,6m²
(hotel se pretećim sadržajima)
-  Džamija
P 606,0m²
(džamija sa haremom)
-  Poslovno (trgovke)
P 47,0m²
-  Dogradnja
(dopadna džamije)
P 95,7m²
-  Urbani park
(park)
P 958,7m²
-  Ljetna bašta
P 586,7m²
-  Memorijal
P 134,0m²
-  Pristupni put
(ulaz u podzemnu garažu)
-  Pješačka zona
(šetnica_trg)
P 1214,9m²
-  Pješačka komunikacija
(trotoar)
-  Vodotok_Tešanjka
-  Granica obuhvata

PRILOG BR.3

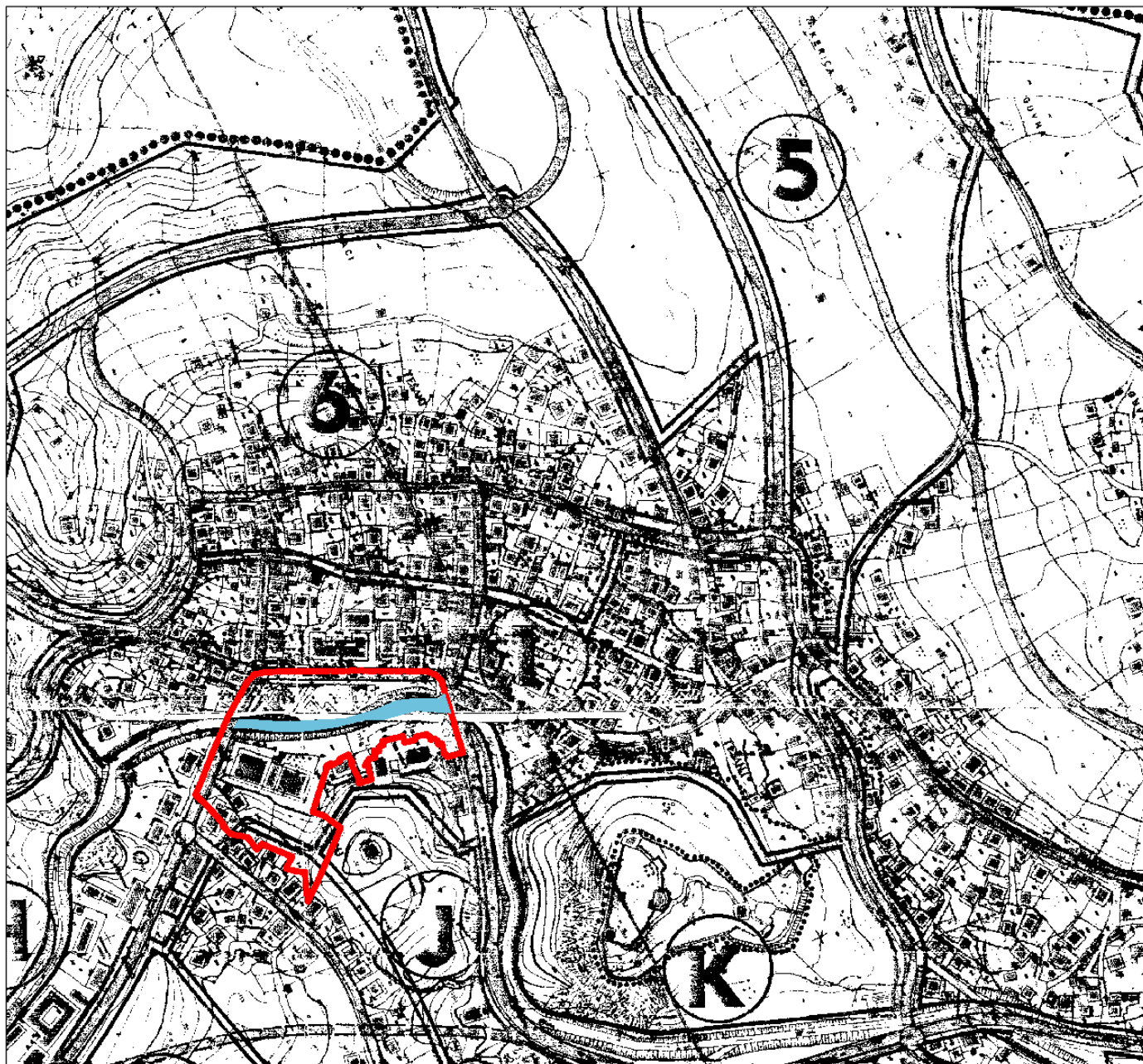
INSTITUT ZA ARHITEKTURU,
URBANIZAM I PROSTORNO PLANIRANJE

URBANISTIČKI PROJEKT "TEŠANJ-CENTAR" TEŠANJ_NACRT_SKRAĆENA VERZIJA



ARHITEKTONSKI FAKULTET UNIVERZITETA U SARAJEVU _ INSTITUT ZA
ARHITEKTURU, URBANIZAM I PROSTORNO PLANIRANJE





URBANISTIČKI PROJEKT

"TEŠANJ - CENTAR"
TEŠANJ

NACRT_SKRAĆENA VERZIJA



IZVOD IZ
URBANISTIČKOG PLANA - TEŠANJ

MJERILO 1:1 500

LEGENDA

 Vodotok_Tešanjska

 Granica obuhvata

PRILOG BR.1
INSTITUT ZA ARHITEKTURU,
URBANIZAM I PROSTORNO PLANIRANJE

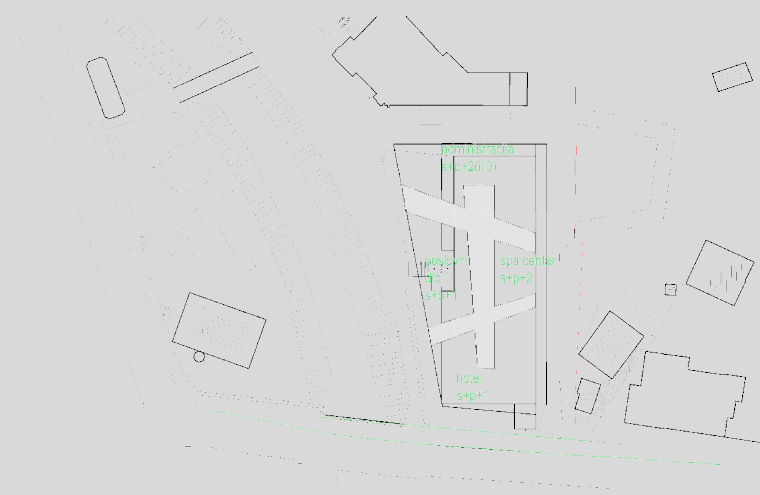
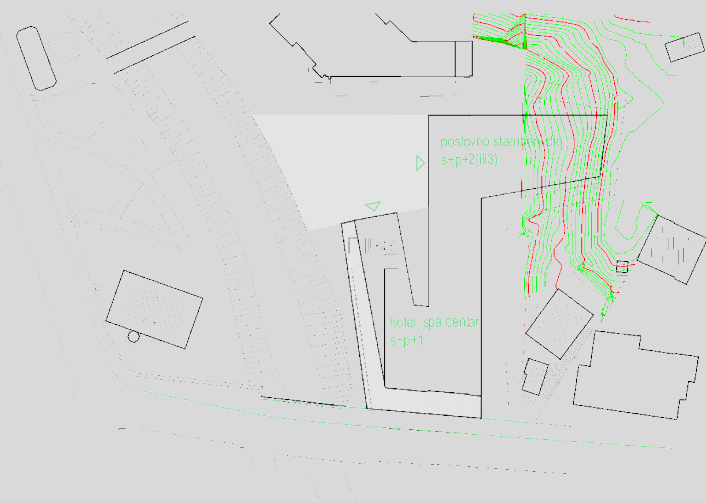
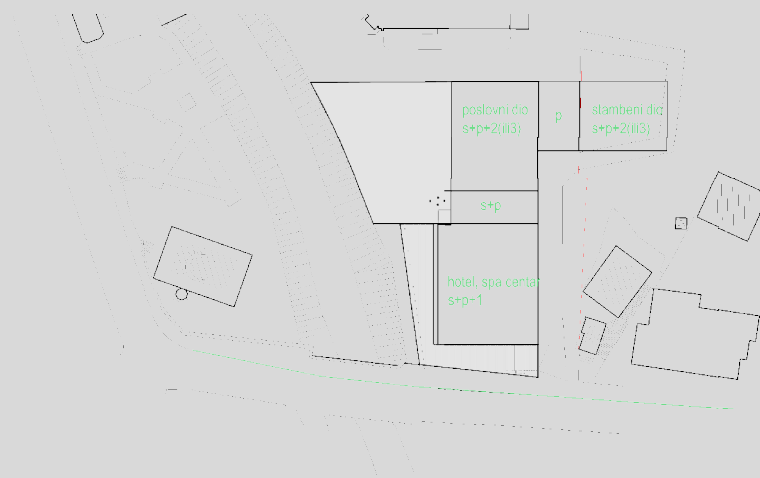
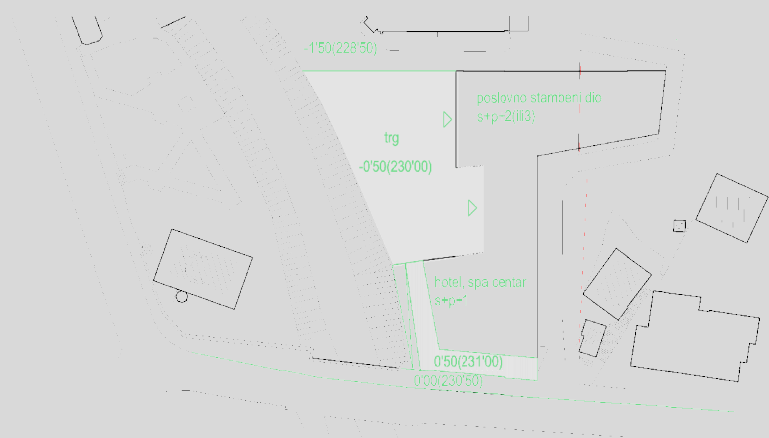
_ TEŠANJ - CENTAR TEŠANJ _



_ TEŠANJ - CENTAR TEŠANJ _



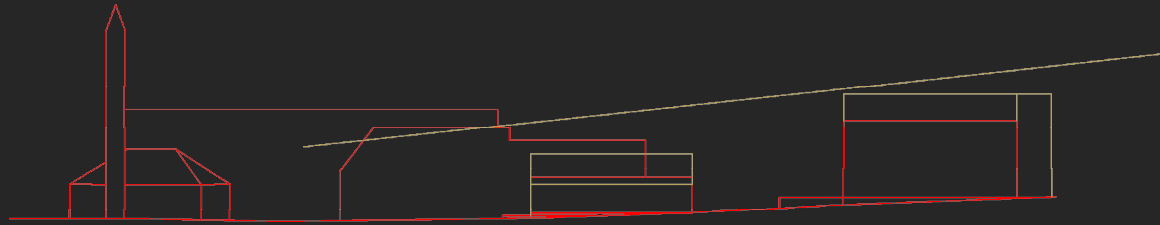
_ TEŠANJ - CENTAR TEŠANJ _



_ TEŠANJ - CENTAR TEŠANJ _



_ TEŠANJ - CENTAR TEŠANJ _



Topografije, Površine, Atmosfere

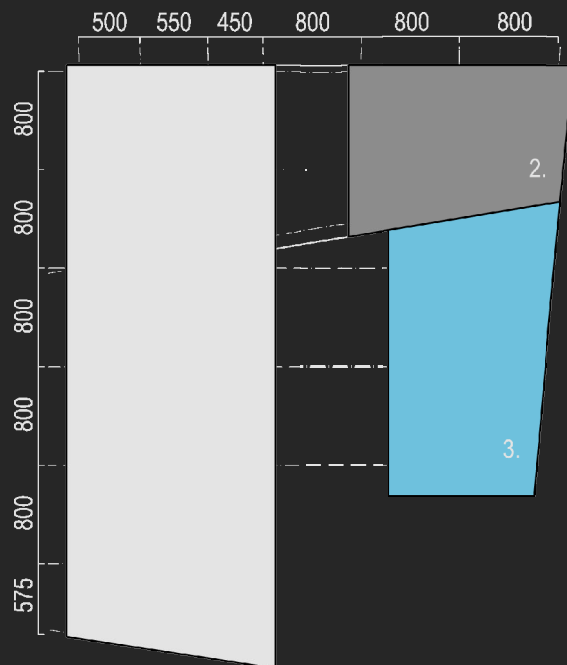
Formalno, kompleks pokušava da stvara organsku topografiju terena, tj da prilagođava pejzaž. Namjera je povezati krajolik u neprekinutu cjelinu, sa ciljem da zgrada ne prekida okolni urbani kontekst.

_ TEŠANJ - CENTAR TEŠANJ _



Topološke strategije

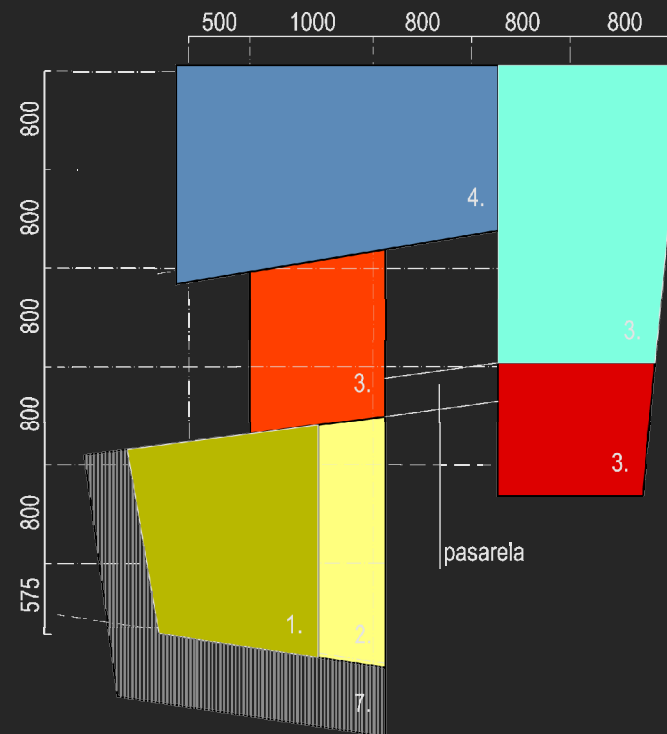
_ TEŠANJ – CENTAR TEŠANJ _



osnova suterena, kota **-2,40 (229'20)**

- 1.garaža 811,0 m²
- 2.servisi, ostave,vešeraj,
garderobe uposlenih 220,0 m²
- 3.supermarket 291,0 m²

ukupno.....**1322,0 m²**

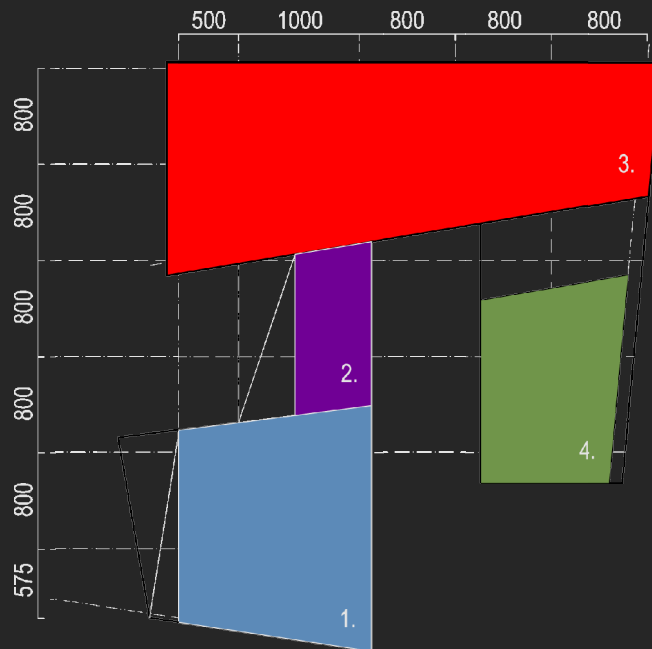


osnova prizemlja, kota **1,10 (229'20)**

- 1. restoran 240,0 m²
- 2. kuhinja 108,0 m²
- 3. prijemni hol, loby,
office 147,0 m²
- 4. komercijalni sadržaji 401,0 m²
- 5. spa centar sa bazenom 335,0 m²
- 6. uprava hotela 132,0 m m²
- 7. terasa 178,0 m²

ukupno.....**1363,0 m²**

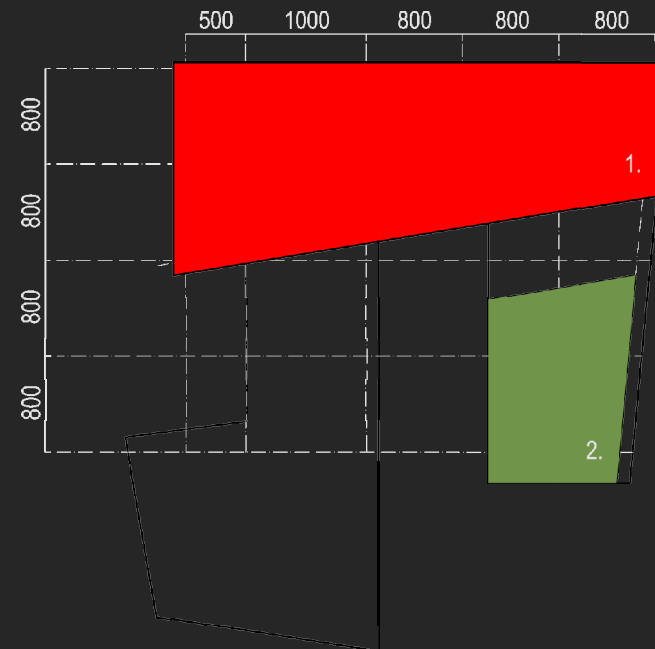
_ TEŠANJ – CENTAR TEŠANJ _



osnova prvog kata, kota **4,60 (235'10)**

1. komercijalni sadržaji 291,0 m²
2. komunikacije, sanitarije 85,0 m²
3. hotelski smještaj 584,0 m²
4. stanovanje 184,0 m²

ukupno.....**1144,0 m²**

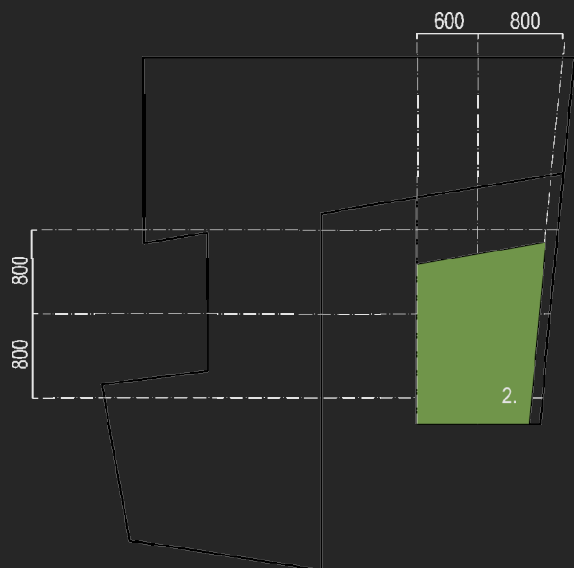


osnova drugog kata, kota **8,10 (238'60)**

1. hotelski smještaj 584,0 m²
2. stanovanje 184,0 m²

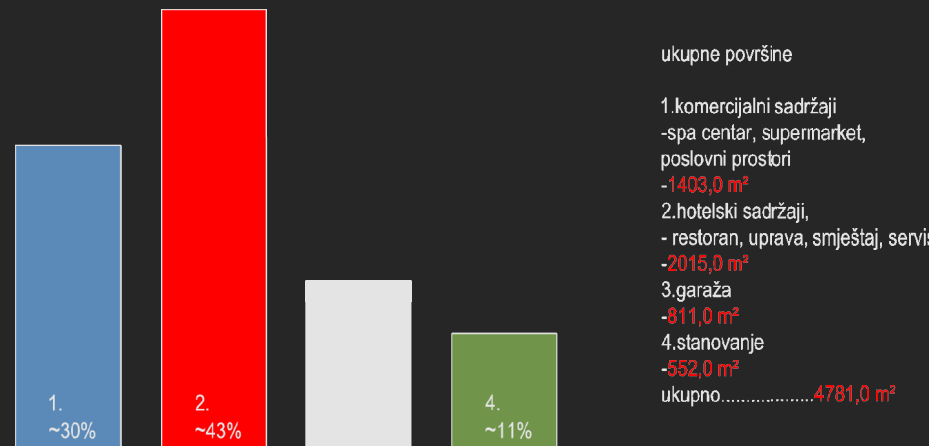
ukupno.....**768,0 m²**

_ TEŠANJ – CENTAR TEŠANJ _



osnova treceg kata, kota 11,60 (242'10)
1. stanovanje 184,0 m²

ukupno.....184,0 m²



ukupne površine

1. komercijalni sadržaji
-spa centar, supermarket,
poslovni prostori
-1403,0 m²

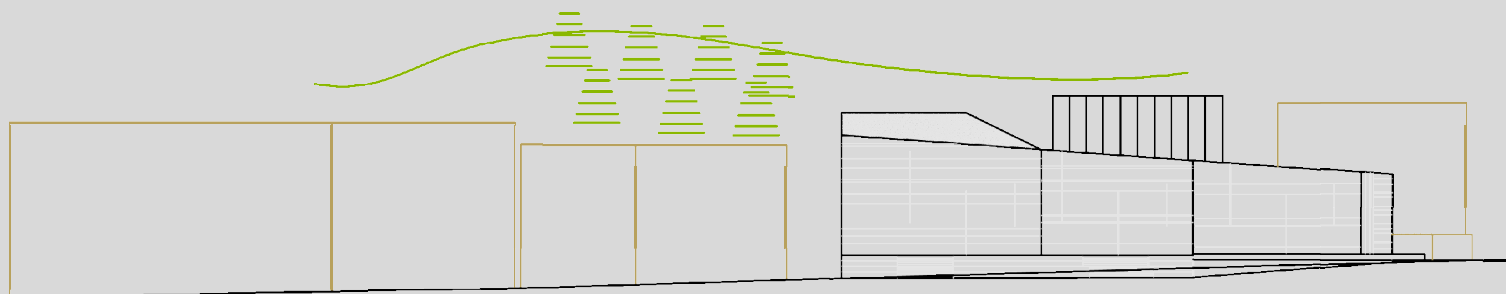
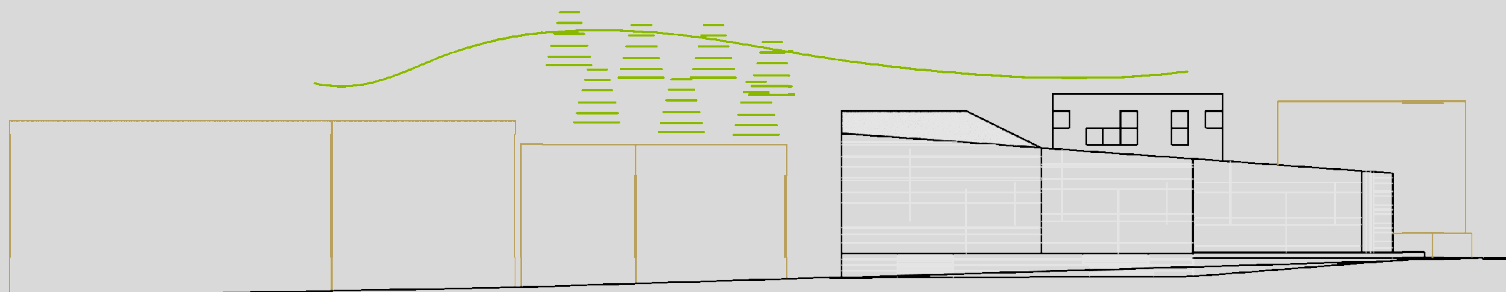
2. hotelski sadržaji,
- restoran, uprava, smještaj, servisi
-2015,0 m²

3. garaža
-811,0 m²

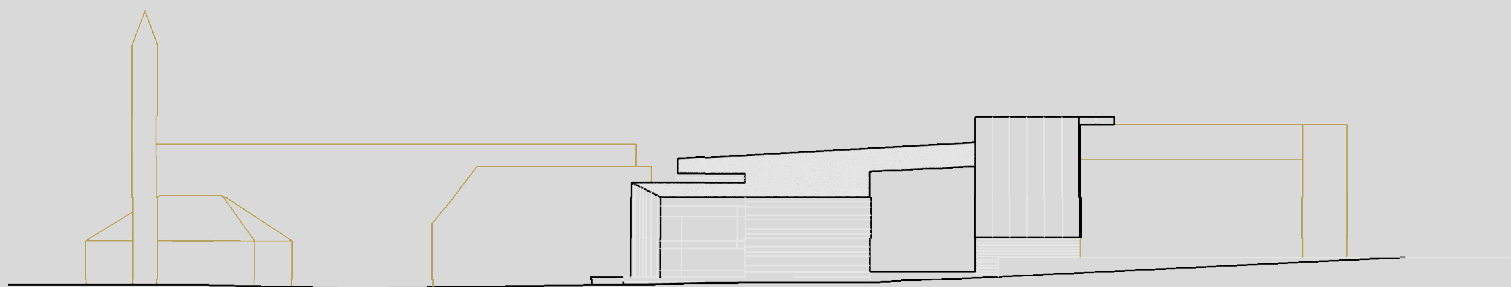
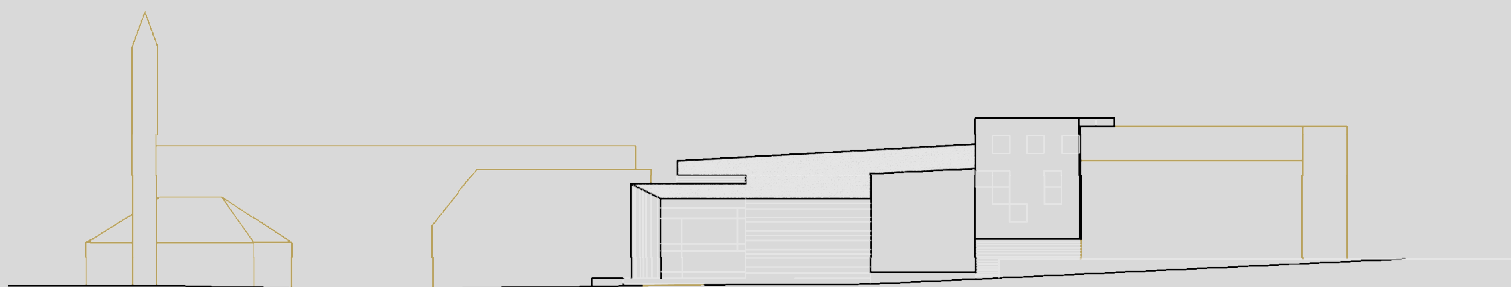
4. stanovanje
-552,0 m²

ukupno.....4781,0 m²

_ TEŠANJ - CENTAR TEŠANJ _



_ TEŠANJ - CENTAR TEŠANJ _



_ TEŠANJ – CENTAR TEŠANJ _



_ TEŠANJ - CENTAR TEŠANJ _

