

## 1. TEHNIČKI OPIS

### UVOD

Na osnovu Ugovora sa Investitorom, pristupilo se izradi tehničke dokumentacije Glavnog projekta rekonstrukcije puta Zelenike- Burevići u naselju Jablanica, općina Tešanj. Na osnovu potreba investitora i obilaska terena usvojeno je projektno rješenje, koje je ovim projektom detaljno razrađeno.

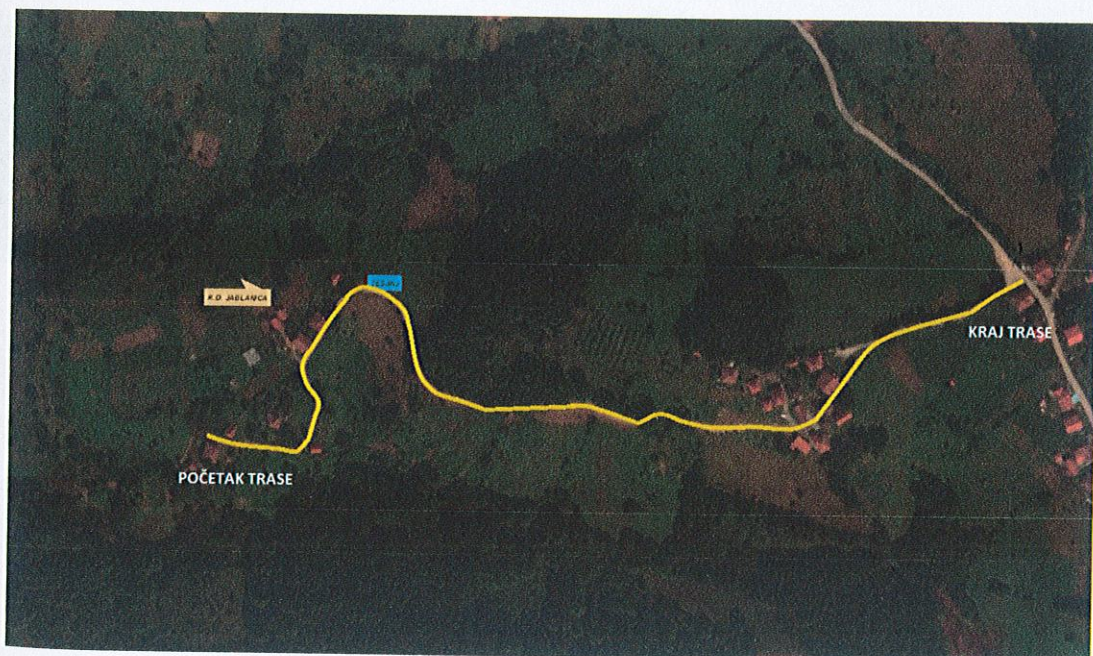
Osnovu za projekat predstavljaju:

- Katastarske podloge
- Geodetske podloge izrađene neposredno prije projektovanja
- Podaci i informacije dobijene obilaskom terena i na radnim sastancima
- Važeći pravilnici, zakoni, propisi i standardi koji se odnose na predmetnu vrstu projektne dokumentacije

Podaci o postojećem izvedenom stanju saobraćajnice nisu bili na raspolaganju, pa su usvojene one vrijednosti za postojeće stanje koji su mogli biti detektovani obilaskom lokacije.

### OPIS POSTOJEĆEG STANJA

Put Zelenika- Burevići predstavlja lokalni makadamski put do individualnih stambenih objekata. Put je u većoj mjeri ispran, pa ga čine više zemljane nego tucaničke površine. Širinu postojećeg puta definišu kolotrazi vozila. Voda od oborina teče kolotrazima, te na mjestima putnim kanalom. Trenutno postoje tri linijske rešetke kojima se dio oborina sa puta evakuiše u okolni teren. Dužina predmetnog puta iznosi 689,35m i to predstavlja dužinu od postojećeg asfaltnog puta do najnižih objekata u ovom naselju.



Prioritet za asfaltiranje je donji dio trase (završetak puta), jer nagibi puta iznose i do 17% a prostorni uslovi ne dozvoljavaju projektovanje blaže nivelete. Zbog toga će se projektno rješenje posmatrati od krajnje tačke (stac 0+000) do spoja na postojeći asfalt (stac 0+689,35).

Dionica koja je predmet projekta već dugo vremena je u eksploataciji. Obzirom da ne postoji raspoloživa tehnička dokumentacija postojećeg puta, izvršila se identifikacija pojedinih geometrijskih (horizontalnih i vertikalnih elemenata), kao i analiza cijele dionice. Trasa je izvedena sa skromnim elementima horizontalne i vertikalne geometrije, sa krivinama manjeg radijusa i maksimalno se podređujući postojećem terenu.



## OPIS PROJEKTOVANOG RJEŠENJA

### Uvod

Na bazi snimljenih geodetskih profila, katastarskih podloga i podataka dobijenih na licu mjesta projektovana je rekonstrukcija puta Zelenike – Burevići.

### Metodologija definisanja rješenja rekonstrukcije postojećeg puta

Postojeći put je makadamski, u veoma lošem stanju i sa značajnim nagibima. Ovim projektom potrebno je pripremiti podlogu, nasuti sloj tucanika za formiranje nevezanog nosivog sloja i asfaltiranje. Radovi se izvode u svrhu poboljšanja voznih uslova na predmetnoj trasi.

USVOJENA KOLNIČKA KONSTRUKCIJA:  $D_{usv} = 22$  cm

1-Bitonosivi habajući sloj AGNS 22 debljine 7 cm

2-Sloj novog šljunka (tampon) od drobljenog kamena granulacije 0-60 mm debljine 15 cm ( $M_s = 80$  MN/m<sup>2</sup>)

### Elementi normalnog profila

Tehnički elementi normalnog profila prikazani su u nacrtu a čine ga:

- širina saobraćajne trake.....1 x 2,50 m
- poprečni nagib saobraćajnica.....jednostrano 2,5 %

### Elementi uzdužnog profila

Obzirom da se radi o rekonstrukciji postojećeg puta, elementi uzdužnog profila projektovani su tako da se novoprojektovana niveleta uklopi što bolje u postojeće stanje, a da se pri tome formira novi nevezani i vezani sloj, istovremeno zadržavajući sve kvalitetne podložne slojeve.

### Odvodnja

Odvodnja se odvija poprečnim i podužnim padovima iz zaszeka u okolni teren, na nizvodnoj strani. Mjestimično je potrebno oblikovati kanale na unutarnjoj strani zaszeka, naročito na dioničama sa poprečnim padom prema zaszeku. Na trasi je predviđeno pet linijski rešetki, da se prekine tečenje vode niz saobraćajnicu.

### Postojeći prilazi objektima i ograde

Izvođač radova dužan je voditi računa o postojećim elementima u putnom pojasu, uključujući već izvedene priključke na saobraćajnicu i ograde. Sva oštećenja na trasi izvođač je dužan sanirati a postojeće prključke prilagoditi novoprojektovanom stanju. Smatra se da su ovi radovi uračunati u jediničnu cijenu glavnih radova.



Projektant

Edis Osmić dipl.ing.građ.

32-C/22

## GLAVNI PROJEKAT

REKONSTRUKCIJE PUTA ZELENIKE – BUREVIĆI,  
NASELJE JABLANICA



LOKACIJA: naselje Jablanica, Općina Tešanj

INVESTITOR: Općina Tešanj

TALWEG